



WB 001 Rhoihessisch Onsen

Die Bauherren wünschen sich eine grundlegende Umgestaltung eines z.Zt. kaum genutzten, da starksanierungsbedürftigen Bades. Die Wohnberatung erfolgt auf Basis einer Ortsbesichtigung mit einem Vorgespräch. Ein neuer Waschtisch ist bereits vorhanden und soll in die Planung integriert werden.



Ist -Situation

Das bestehende Bad wurde in den siebziger Jahren im Rahmen des Ausbaus des Dachgeschosses eingerichtet und soll vor allem durch die drei Kinder genutzt werden. Die Ausstattung beinhaltet z.Zt. eine Badewanne, eine Dusche, eine Toilette und ein Standwaschtisch. Die Ist Situation weißt folgende Probleme auf:

1. Die Ausstattung ist in Hinblick auf Objekte, Armaturen und Fliesen veraltet und z.T. auch nicht mehr funktionstüchtig
2. Die Tür schließt nicht mehr richtig
3. Beim Öffnen der Tür fällt der direkte Blick auf die Toilette, Intimität ist nicht gewährleistet.

Anforderungen

Die Funktionen Duschen, Waschen und Toilette sollen erhalten bleiben, Baden optional. Gewünscht wird eine geflieste Dusche mit Bodeneinlauf (keine Duschwanne), evtl. auf einem Podest. Die Tochter hat auf Auslandsreisen das japanische Bad für sich entdeckt und schwärmt von Onsen.



Onsen

Onsen sind die traditionellen Badeanstalten Japans. Ein Onsen (jap. 温泉, auf Karten und Schildern oft als 湯 oder ゆ yu, heißes Wasser) ist die japanische Bezeichnung für eine heiße Quelle. Im allgemeinen versteht man unter Onsen ein öffentliches Bad (Sentō), das von einer natürlichen heißen Quelle gespeist wird.

Das Bad und damit auch das Onsen spielt in der japanischen Kultur eine wichtige Rolle, vornehmlich zum Entspannen nach der Arbeit. Wie auch beim Sento wäscht man sich vor dem Eintauchen in ein Onsen-Becken gründlich. Für Japaner sind europäische Baderituale barbarisch. Ein Japaner würde niemals schmutzig in eine Badewanne steigen. Das eigentliche Waschen erfolgt vorher, das Baden hingegen erfüllt eher das Bedürfnis nach spiritueller Reinigung und Entspannung. Das Bad muss also die Funktionen Waschen und Baden trennen. Bevor man ins Wasser steigt, nimmt man eines der kleinen Bänkchen und eine Schüssel und begibt sich zu einem zahlreicher Waschplätze mit Kalt- und Warmwasser an einer Wand des Baderaumes: Geduscht wird dort im Sitzen auf dem Bänkchen oder man überspült sich mit Wasser aus der Schüssel. Frisch gepflegt kann man ins Badebecken steigen. Da das Wasser in der Regel sehr heiß ist, sollte man nicht zu lange darin verbringen.

Eine Neuorganisation des Bades ermöglicht eine europäische und private Interpretation des Onsen. Ziel ist es die Funktionen Waschen und Toilette von denen des Reinigens, also Baden und Duschen zu trennen. Der WC-Bereich soll mehr Intimität erhalten. Ein großflächiger Spiegel über dem Waschtisch verleiht dem Raum optisch mehr Weite. Die Materialien bieten nicht nur optische, sondern vor allem auch haptische Qualitäten



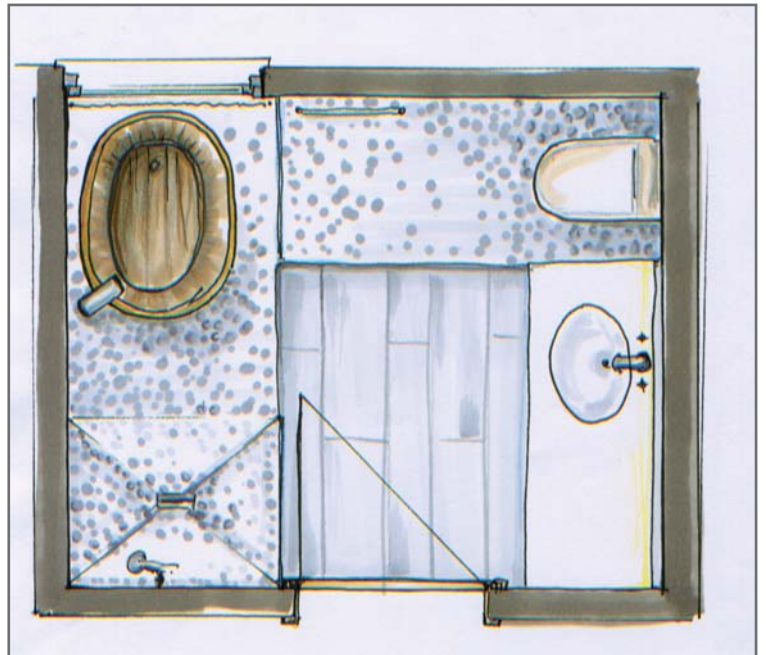
Entwurf

Grundriss

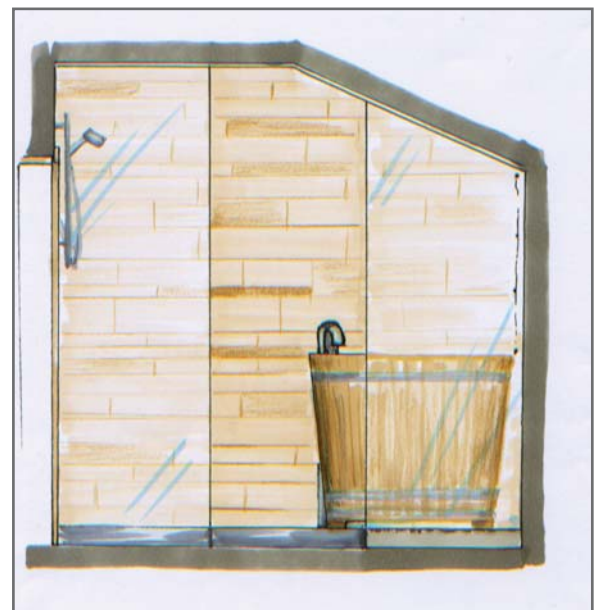
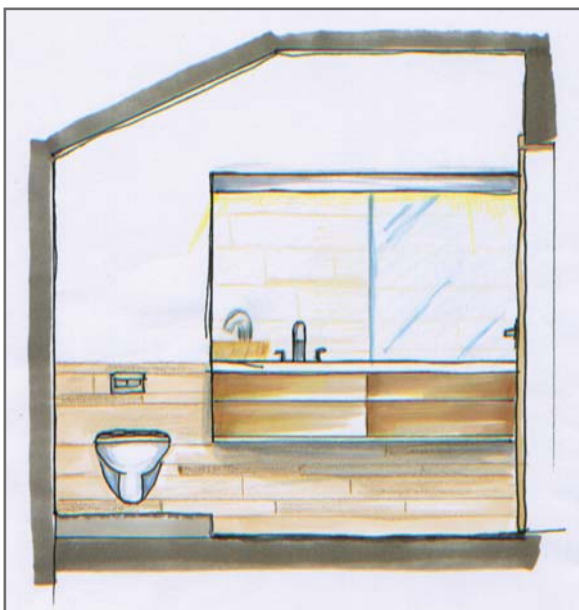
Die Toilette und der Waschtisch werden verlegt, so dass das WC hinter dem Waschtisch „verschwindet“. Ebenso wird der Heizkörper verlegt, und durch einen Badheizkörper ersetzt.

Hierdurch entsteht Raum für das eigentliche Baden. Dieser Bereich ist durch zwei Glasscheiben abgetrennt. Die „europäische“ Dusche und der Holzbottich ermöglichen die Reinigung nach beiden Prinzipien. Das Fenster wird mit Washi Rollos verdeckt.

Durch Podeste wird der Raum strukturiert. Diese ermöglichen zudem den nötigen Leitungsverzug, sowie den bodengleichen Duscheinlauf. Sie setzen sich auch in Ihrer Materialität von den übrigen Fliesen ab.



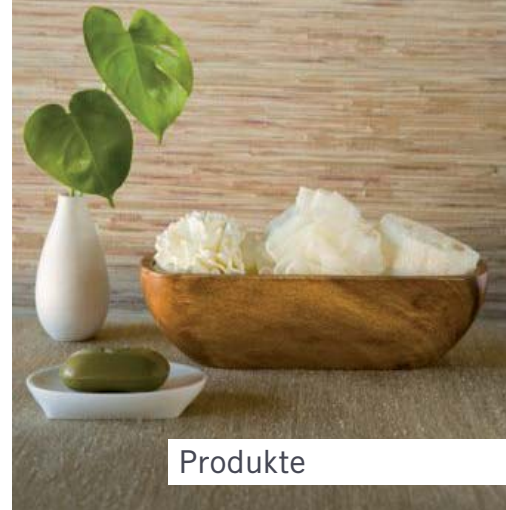
Ansichten



Die Materialien und Objekte haben eine natürliche Anmutung und sind inspiriert von der Klarheit traditioneller, japanischer Bäder.

Um ein ganzes Eintauchen zu ermöglichen, ein Tauchbecken aus Lärchenholz als Badewanne. Die Abtrennungen in klarem Glas mit reduzierten Haltern betonen die Trennung von Waschen und Baden, die Armaturen verzichten auf Schnörkel.

Für den Boden schlagen wir Steinzeugfliesen in Grau und Kieselsteine im gleichen Farbton für das Podest vor. Die Wandfliesen sind in lebendigen Beigetönen vorgesehen.



Produkte

Objekte



Tauchbecken
www.saunapowershop.de



WC-D-Code
Duravit



Glastrennwandhalter Omega
Sprinz



Armaturen



Bad- u. Waschtischarmatur Serie Fez
Zucchetti



Bodeneinlauf Dusche Zentrix
Dallmer



Isy
Zucchetti

Fliesen



Beige + Brown
Royal Mosa



Terra Maestricht
Royal Mosa



China Black Pebbles
www.steinmosaik.de